



RIDUZIONI - TEE - CROCI
 REDUCERS - TEES - CROSSES
 RÉDUCTIONS - TÉS - CROIX
 REDUCCIONES - TES - CRUCES



CLAMP

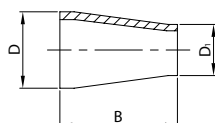
RIDUZIONE CONC. EL.
 CONC. REDUCER PE.
 RÉDUCTION CONC. BL.
 REDUCCIÓN CONC. EL.

RIDUZIONE CONC. E. SM.
 CONC. REDUCER E. FR.
 RÉDUCTION CONC. B. FR.
 REDUCCIÓN CONC. E. SM.

RIDUZIONE ECC. EL.
 ECC. REDUCER PE.
 RÉDUCTION EXC. BL.
 REDUCCIÓN EXC. EL.

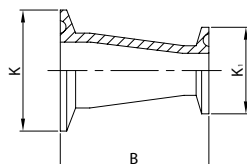
RIDUZIONE ECC. E. SM.
 ECC. REDUCER E. FR.
 RÉDUCTION EXC. B. FR.
 REDUCCIÓN EXC. E. SM.

W31



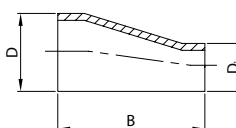
DN	B	D	D ₁	gr	
3/4"-1/2"	19/12	25,4	19,0	12,7	50
1"-1/2"	25/12	25,4	25,4	12,7	70
1"-3/4"	25/19	25,4	25,4	19,0	80
1 1/2"-1/2"	38/12	50,8	38,1	12,7	90
1 1/2"-3/4"	38/19	50,8	38,1	19,0	90
1 1/2"-1"	38/25	67,0	38,1	25,4	100
2"-1 1/2"	51/38	67,0	50,8	38,1	140
2 1/2"-2"	63/51	67,0	63,5	50,8	160
3"-2"	76/51	67,0	76,2	50,8	180
3"-2 1/2"	76/63	67,0	76,2	63,5	220
4"-3"	101/76	67,0	101,6	76,2	280

K31



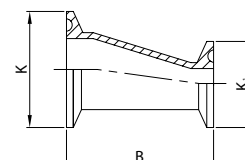
DN	B	K	K ₁	gr	
3/4"-1/2"	19/12	50,8	25,0	25,0	80
1"-1/2"	25/12	50,8	50,5	25,0	140
1"-3/4"	25/19	50,8	50,5	25,0	160
1 1/2"-1/2"	38/12	76,2	50,5	25,0	200
1 1/2"-3/4"	38/19	76,2	50,5	25,0	200
1 1/2"-1"	38/25	92,4	50,5	50,5	240
2"-1 1/2"	51/38	92,4	64,0	50,5	250
2 1/2"-2"	63/51	92,4	77,5	64,0	300
3"-2"	76/51	92,4	91,0	64,0	400
3"-2 1/2"	76/63	92,4	91,0	77,5	390
4"-3"	101/76	92,4	119,0	91,0	775

W32



DN	B	D	D ₁	gr	
3/4"-1/2"	19/12	25,4	19,0	12,7	50
1"-1/2"	25/12	25,4	25,4	12,7	80
1"-3/4"	25/19	25,4	25,4	19,0	80
1 1/2"-1"	38/25	67,0	38,1	25,4	110
2"-1 1/2"	51/38	67,0	50,8	38,1	150
2 1/2"-2"	63/51	67,0	63,5	50,8	170
3"-2"	76/51	67,0	76,2	50,8	250
3"-2 1/2"	76/63	67,0	76,2	63,5	230
4"-3"	101/76	67,0	101,6	76,2	510

K32



DN	B	K	K ₁	gr	
3/4"-1/2"	19/12	50,8	25,0	25,0	80
1"-1/2"	25/12	50,8	50,5	25,0	160
1"-3/4"	25/19	50,8	50,5	25,0	160
1 1/2"-1"	38/25	92,4	50,5	50,5	250
2"-1 1/2"	51/38	92,4	64,0	50,5	260
2 1/2"-2"	63/51	92,4	77,5	64,0	300
3"-2"	76/51	92,4	91,0	64,0	400
3"-2 1/2"	76/63	92,4	91,0	77,5	400
4"-3"	101/76	92,4	119,0	91,0	790

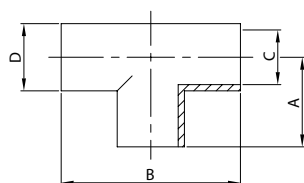
TEE EL.
 TEE PE.
 TE BL.
 TE EL.

TEE E. SM.
 TEE E. FR.
 TE B. FR.
 TE E. SM.

CROCE EL.
 CROSS PE.
 CROIX BL.
 CRUZ EL.

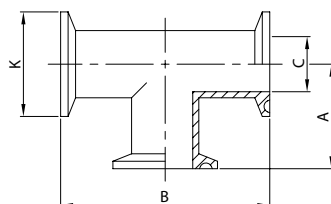
CROCE E. SM.
 CROSS E. FR.
 CROIX B. FR.
 CRUZ E. SM.

W7



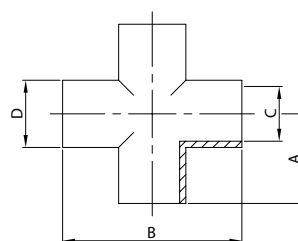
DN	A	B	C	D	gr	
1/2"	12	53,9	107,8	9,4	12,7	56
3/4"	19	53,9	107,8	15,7	19,0	98
1"	25	28,6	57,2	22,1	25,4	80
1 1/2"	38	42,1	84,2	34,8	38,1	160
2"	51	52,4	104,8	47,5	50,8	235
2 1/2"	63	59,5	119,0	60,2	63,5	340
3"	76	65,9	131,8	72,9	76,2	500
4"	101	87,3	174,6	97,4	101,6	900

K7



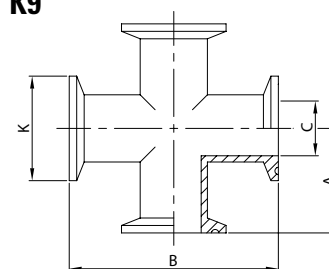
DN	A	B	C	K	gr	
1/2"	12	66,6	133,2	9,4	25,0	104
3/4"	19	66,6	133,2	15,7	25,0	150
1"	25	60,3	120,6	22,1	50,5	175
1 1/2"	38	69,9	139,8	34,8	50,5	315
2"	51	88,9	177,8	47,5	64,0	628
2 1/2"	63	88,9	177,8	60,2	77,5	780
3"	76	95,3	190,6	72,9	91,0	1.135
4"	101	115,8	231,6	97,4	119,0	2.390

W9



DN	A	B	C	D	gr	
1/2"	12	53,9	107,8	9,4	12,7	75
3/4"	19	53,9	107,8	15,7	19,0	130
1"	25	28,6	57,2	22,1	25,4	108
1 1/2"	38	42,1	84,2	34,8	38,1	220
2"	51	52,4	104,8	47,5	50,8	320
2 1/2"	63	59,5	119,0	60,2	63,5	460
3"	76	65,9	131,8	72,9	76,2	668
4"	101	87,3	174,6	97,4	101,6	1.200

K9



DN	A	B	C	K	gr	
1/2"	12	66,6	133,2	9,4	25,0	138
3/4"	19	66,6	133,2	15,7	25,0	200
1"	25	60,3	120,6	22,1	50,5	260
1 1/2"	38	69,9	139,8	34,8	50,5	400
2"	51	88,9	177,8	47,5	64,0	715
2 1/2"	63	88,9	177,8	60,2	77,5	810
3"	76	95,3	190,6	72,9	91,0	1.265
4"	101	114,3	228,6	97,4	119,0	1.880